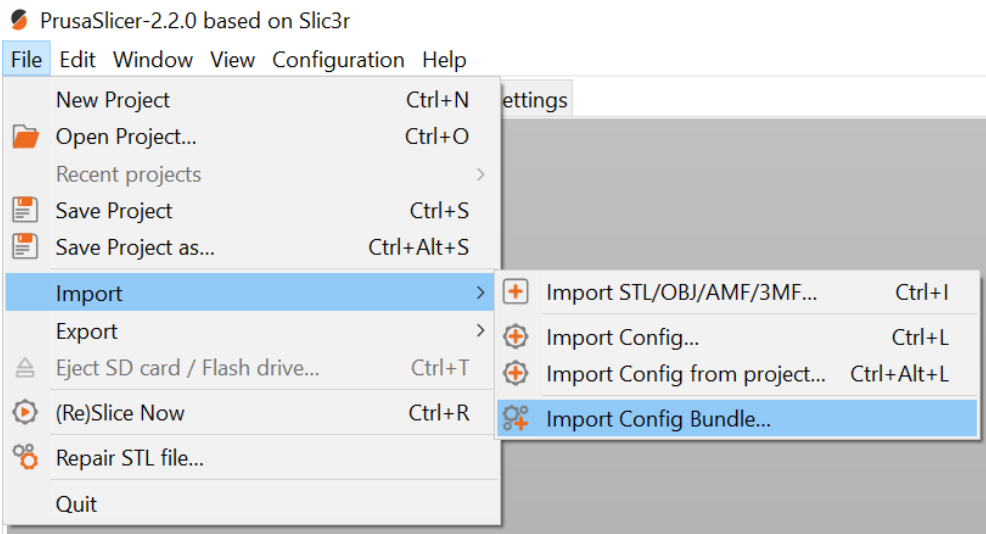


Sådan importeres Konfigurationsfilen

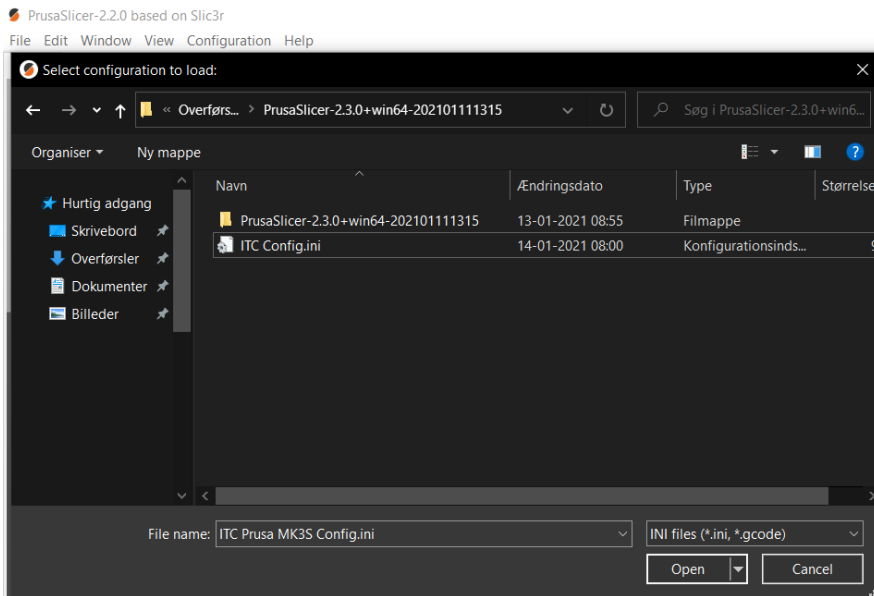
Trin 1: Åbn Prusa Slicer



Trin 2: Gå til file, Import og Import Config Bundle...



Trin 3: Vælg din konfigurationsfil (*.ini) fil og importer den



Trin 3: Bekræft den importerede konfigurationsfil

☒ Simple ☐ Advanced ☒ Expert

Print settings :

Filament :

Printer :

Supports:

Infill: Brim: ☐